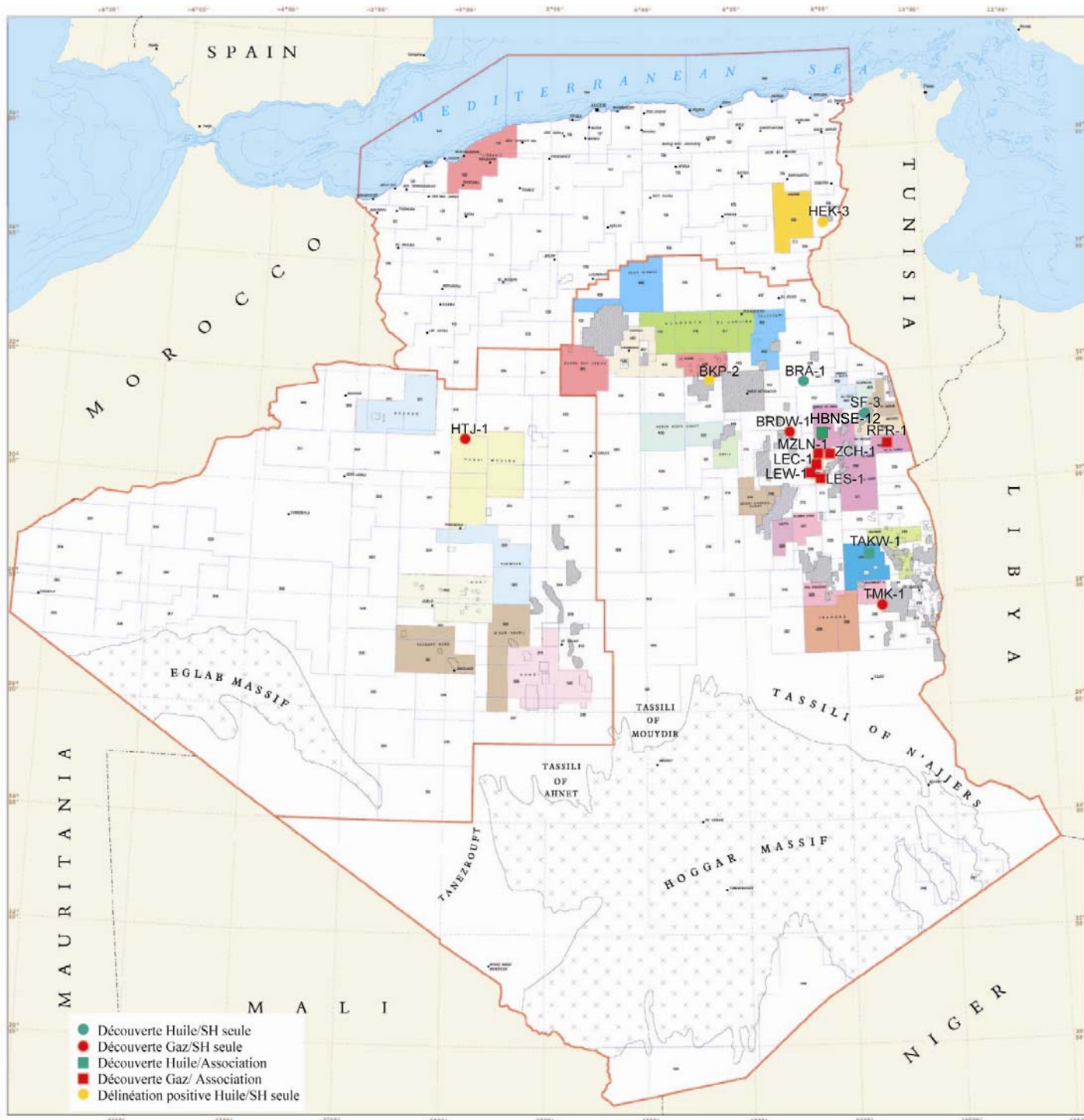


## DECOUVERTES 2004



### ❖ ACTIVITE EXPLORATION 2004 – EFFORTS & RESULTATS

#### I. EFFORTS :

##### ➤ Activité Forage :

61 puits réalisés (correspondant à 160 220 mètres forés en 111 mois-appareils) dont :

- ☞ Sonatrach Seule : 25 puits réalisés (correspondant à 60 050 mètres forés en 52 mois-appareils)
- ☞ En Association : 36 puits réalisés (correspondant à 100 170 mètres forés en 59 mois-appareils)

##### Performance en forage :

- ☞ Performance globale: 1446 mètres/mois-appareil
- ☞ Sonatrach Seule : 1164 mètres/mois-appareil
- ☞ En Association : 1691 mètres/mois-appareil

L'activité forage a nécessité la mobilisation de 25 appareils de forage :

- ☞ ENTP : 09
- ☞ ENAFOR : 09
- ☞ NABORS : 04
- ☞ SAIPEM : 02
- ☞ SDS RIG : 01

##### ➤ Activité Sismique :

- ☞ Acquisition de 8175 km (2D) et 3315 km<sup>2</sup> (3D)
- ☞ Sonatrach Seule: 5432 km (2D) et 1243 km<sup>2</sup> (3D)
- ☞ En Association: 2743 km (2D) et 2072 km<sup>2</sup> (3D)

##### Performance en sismique :

- ☞ Performance globale : 128 km (2D)/mois-équipe et 125 km<sup>2</sup> (3D)/mois-équipe
- ☞ Sonatrach Seule: 119 km (2D)/mois-équipe et 93 km<sup>2</sup> (3D)/mois-équipe
- ☞ En Association : 149 km (2D)/mois-équipe et 158 km<sup>2</sup> (3D)/mois-équipe

Le nombre d'équipes sismiques ayant été mobilisées pour la réalisation de cette activité est de 15 :

- ☞ Neuf (09) équipes (2D)
- ☞ Six (06) équipes (3D)

#### II. RESULTATS :

- ❖ Les efforts de recherche de Sonatrach Seule et en Association ont permis de réaliser treize (13) découvertes ainsi que deux (02) délinéations positives durant l'année 2004.

- ☞ Cinq (05) découvertes & deux (02) délinéations positives réalisées par Sonatrach seule (2 découvertes d'huile et 3 découvertes de gaz);

- ☞ Huit (08) découvertes réalisées en Association (2 découvertes d'huile et 6 découvertes de gaz).

- ❖ Trois (03) résultats encourageants ont été enregistrés cette année suite au forage de ZMR-1 réalisé en effort propre Sonatrach et TAKE-1R et RERW-1 réalisés en association respectivement par les compagnies ROSNEFT et REPSOL.

Le Taux de succès moyen est de 33% :

- ☞ Sonatrach Seule : 35%
- ☞ En Association : 32%

### ❖ RESULTATS DES CONTRATS D'EXPLORATION

Le nombre de contrats signés depuis le 1<sup>er</sup> appel d'offre ne cesse d'augmenter, ce qui montre l'intérêt croissant porté par les compagnies pétrolières au domaine minier algérien.

Cet intérêt est non seulement porté aux bassins moins risqués mais aussi aux "bassins frontières".

Une large distribution géographique des périmètres accordés est à noter.

	Bassin	Blocs	Superficie	Attribution
1 <sup>er</sup> appel d'offres	Berkine	406b	2781,2	-
	Berkine	237a	2063,2	-
	Illizi	245sud	6412,4	Rosneft stroytransgaz
	Ahnet	332	7673,9	-
	Timimoun	348	829,4	-
	S.E. Constantine	126	8316,8	Gulf Keystone Petroleum
2 <sup>nd</sup> appel d'offres	Cheliff	112 & 102a	9923	-
	Timimoun	347N/348/349S	15306	-
	Djemaa-Touggourt	410	8571	-
	Saddle	411	6366	-
	Berkine	405b/MLE	1140	First Calgary Petroleum
	Berkine	401d	2317	Repsol-YPF
	Berkine	402d	3344	Burlington Resources
	Berkine	432/444/403N	3079,8	totalFinaEH
	Berkine	406b	2781	Anadarko Petroleum
	Illizi	235	4866,81	-
3 <sup>rd</sup> appel d'offres	S.E. Constantine	108 / 128b	4641	-
	Timimoun	325a / 329	13249,7	TotalFinaElf/Cepsa
	Sbaa	352a / 353	15392,2	Gaz de France
	Reggane	351c / 352c	12217,5	Repsol YPF/RWE-DEA/Edison
	Berkine	403c/e	1510	Anadarko/Maersk
	Berkine	407b	1795	-
	Berkine	424a/443a/414ext/415ext	5670	-
	Oued Mya	433a/416b	6472	PIDC (Petro Vietnam)
	Illizi	226/229b	2873,8	Medex
	Illizi	242	2453,6	Medex
4 <sup>th</sup> appel d'offres	Cheliff	102a/112	9923	CNPC
	Constantine	129a/108/128b	5661	-
	Oued Mya	350	8666	CNPC
	Amguid Messaoud	431b	2806	Petrocanada
	Amguid Messaoud	423	1750	-
	Berkine	443a/424a/415ext/414ext	5670	-
	Berkine	414a/443b/444n	4611	-
	Illizi	219a/224b/225b	8293	-
	Ahnet	332a/341a3/339a1/337a1	10580	Repsol/RWE DEA/Edison
	Bechar	309b/310b1/311b/319b1	-	Total/Cepsa
Offshore	143-2	8794	-	
Offshore	145-1	6924	-	
5 <sup>th</sup> appel d'offres	Benoud	408a/409	10719,19	BHP – Woodside
	Oued Mya	438b	4353,46	CNPC
	Oued Mya	416a/417	6865,57	SINOPEC
	Oued Mya	418/419/438a	9952,64	SINOPEC
	Amguid Messaoud	428/429	9699,50	Amerada Hess
	Amguid Messaoud	430/431a	10286,31	-
	Berkine	214a/246a/246b	4831,25	Repsol/Gas Natural
	Berkine	228/229	10871,95	Petroceltic
	Melhrir	128a/412/413	13692,96	-
	Gourara	317b/319b/321b/322b2	22992,54	Statoil

## 6<sup>ème</sup> APPEL D'OFFRES EXPLORATION

❖ Session des réunions de clarifications :

### ☞ Réunions déroulées:

🚧 LUKOIL,	le 26/12/2004
🚧 PETROBRAS,	le 05/01/2005
🚧 TPAO,	le 08/01/2005
🚧 INA,	le 09/01/2005
🚧 JAPEX,	le 09/01/2005
🚧 GDF,	le 10/01/2005
🚧 WINTERSHALL,	le 11/01/2005
🚧 TOTAL,	le 11/01/2005
🚧 ANADARKO,	le 12/01/2005
🚧 ADDAX-LUNDIN,	le 12/01/2005

### ☞ Réunions prévues:

🚧 REPSOL,	le 18/01/2005
🚧 BP,	le 24/01/2005
🚧 STATOIL,	le 24/01/2005

- **Situation des Appels d'Offres arrêtée au 15/01/2005 :** Acquisition Sismique, Traitement et Retraitement (Voir annexe).

## ❖ RH & FORMATION

### Formation :

L'analyse du bilan de formation de l'année 2004 montre que la plus grande partie des actions réalisées s'inscrivent dans le volet « Métier de base » de la Division à savoir la géologie et la géophysique sur stations de travail et cela suivant les orientations édictées par la Direction Ressources Humaines et les objectifs fixés par l'entreprise.

Ceci explique aussi le fait que 697 participations sur 1015 réalisées, concernent la population ingénieurs, soit 0,9 H/M de formation pour chaque ingénieur.

L'effort formation (en terme hommes/mois) 346,5 H/M (148,34 %) a nettement dépassé les prévisions annuelles, cela est dû à la programmation de nombreuses actions de formation en intra-entreprise, avec l'Institut Algérien du Pétrole, dans le cadre du protocole d'accord signé entre Sonatrach-IAP & IFP-Training.

Les effectifs (en terme de participation) 1015 par rapport à 886 prévus ont aussi dépassé les prévisions, soit un taux de réalisation de 117,89 %.

### Réunion

- 🚧 Réunion Mensuelle de Concertation EXP-FOR a eu lieu le 16/01/2005 à Boumerdès. Les principaux points abordés sont:
  - ☞ Examen du bilan des réalisations des forages d'exploration 2004 (Sonatrach seule et en Association);
  - ☞ Révision du planning des forages d'exploration prévus en 2005;
  - ☞ Etat d'avancement des travaux de génie civil;
  - ☞ Clarification sur l'utilisation des techniques 'Regless'.

## ❖ HYGIENE SANTE ENVIRONNEMENT

Durant l'année 2004, la cellule HSE de la Division Exploration a effectué des opérations d'audit et de contrôle HSE sur les sites siège Boumerdes/Oued Smar et les sites des chantiers des activités Exploration pendant les phases préparation, activité et abandon (en association et en effort propre).

La première lecture des résultats dénote une prise de conscience progressive, par notre personnel, par nos contractants et nos partenaires, sur la nécessité d'une gestion intégrée des aspects HSE.

Le bilan de la cellule HSE de la Division Exploration pour l'année 2004 est jugé positif (90% des objectifs tracés ont été atteints) qui se résume selon le canevas suivant:

### SANTE/HYGIENE:

- ☞ Statistiques
- ☞ Actions spécifiques

### ENVIRONNEMENT:

- ☞ Contrôle de pollution
- ☞ Veille environnementale
- ☞ Perspectives

### SECURITE:

- ☞ Actions spécifiques
- ☞ Projets
- ☞ Statistiques

### Environnement

**Contrôle de pollution:** 15

#### Veille environnementale :

- ☞ Siège Boumerdes/Oued Smar : 19
- ☞ Supervision des études environnementales : 14
- ☞ Sites d'exploration (sismique et forage):
  - Phase préparation : 15
  - Phase activité : 28
  - Phase abandon : 62

### Perspectives:

- ☞ Appliquer la législation
- ☞ Elaborer des procédures spécifiques HSE
- ☞ Faire des actions de sensibilisation
- ☞ Réhabiliter les sites des forages par « priorité »: (PMTE 2005-2009)

### ❖ ANNEXE

Situation des Appels d'Offres arrêtée au 15-01-2005 :  
 Acquisition Sismique, Traitement et Retraitement

ACTIVITE	Périmètre	N° APPEL D'OFFRES	OBSERVATIONS
Acquisition (3D)	El Ouar II	18/04	Marché attribué à ENAGEO le 21/12/2004
	Djofra		Contrat à réaliser dans le cadre de la convention SH/ENAGEO
	Hassi Dzabat	28/04	Infructueux
	Tinrherth		Contrat à réaliser dans le cadre de la convention SH/ENAGEO
Acquisition (2D)	Djofra	14/04	Marché attribué à ENAGEO le 21/12/2004
	Sidi Nadji		Contrat à réaliser dans le cadre de la convention SH/ENAGEO
	Zelfana	19/04	Marché attribué à ENAGEO le 21/12/2004
Traitement / Retraitement	El Aricha El Tahtania	22/04	Phase commerciale
	Djelfa	23/04	Phase commerciale
	Gassi Chergui Est	09/04	Marché attribué à ENAGEO le 12/01/2005
	Allenda	10/04	Marché attribué à GEOSTAN
	Bir Romane	17/04	Marché attribué à ENAGEO le 21/12/2004
	Feidjet El Arf	11/04	Marché attribué à ENAGEO le 16/11/2004
	Illizi	20/04	Marché attribué à Nadra Group le 21/12/2004
	Guern Sefra	08/04	Marché attribué à ENAGEO, contrat signé le 22/12/2004